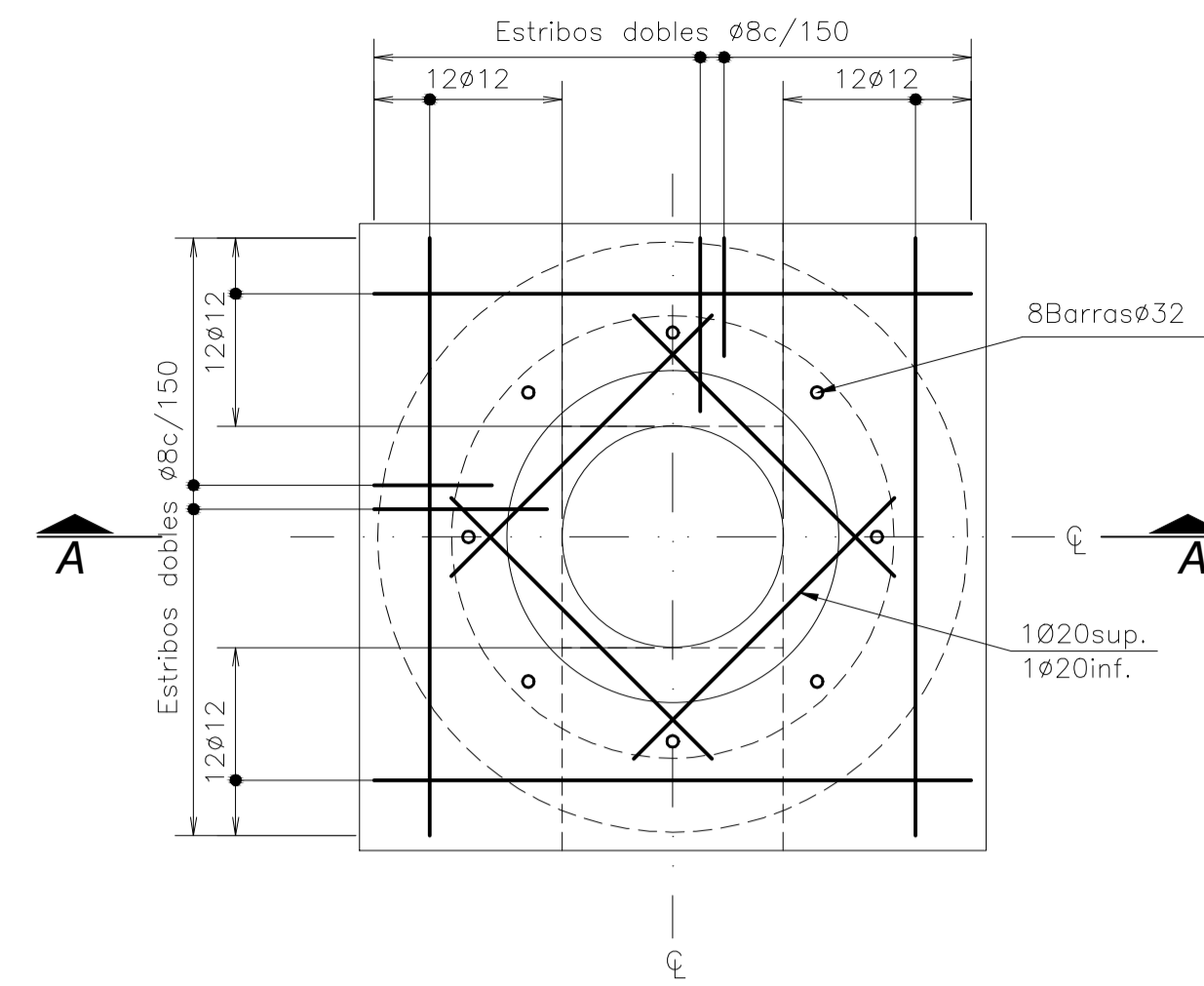
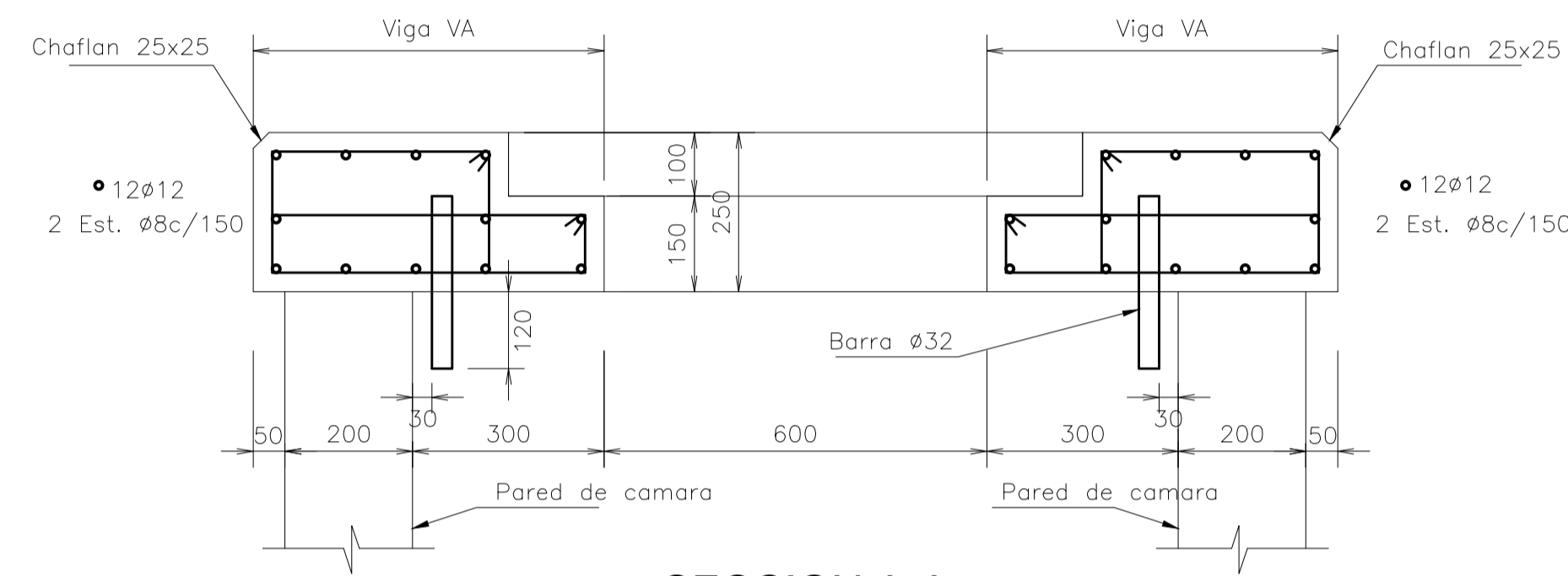
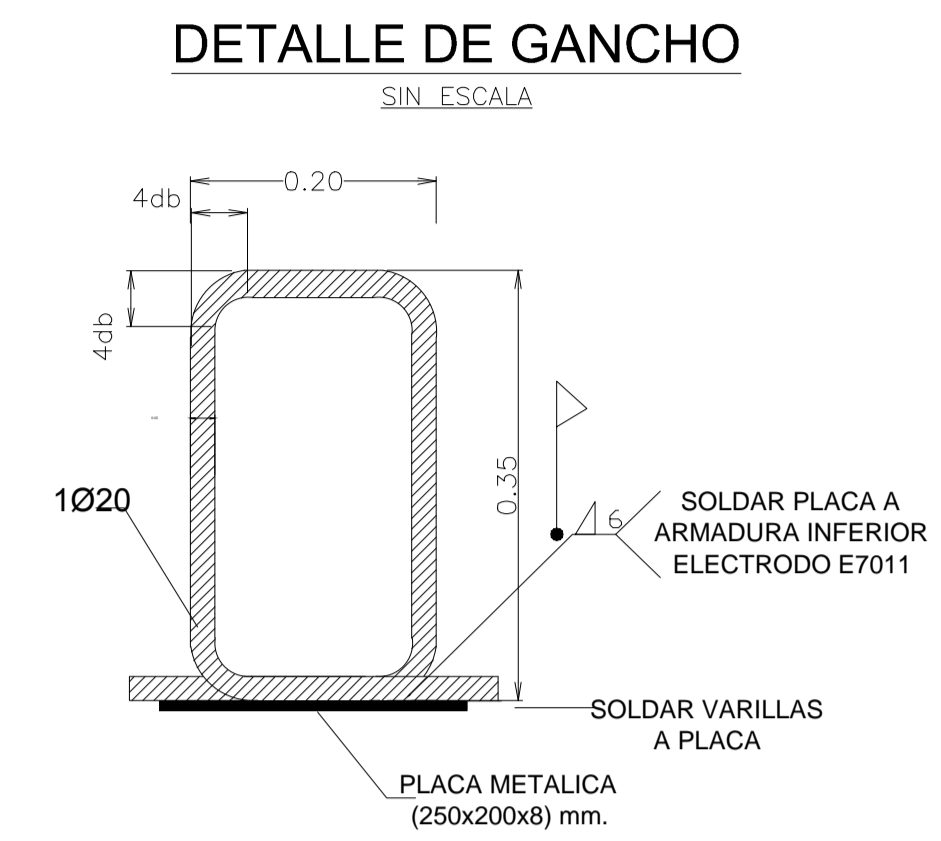


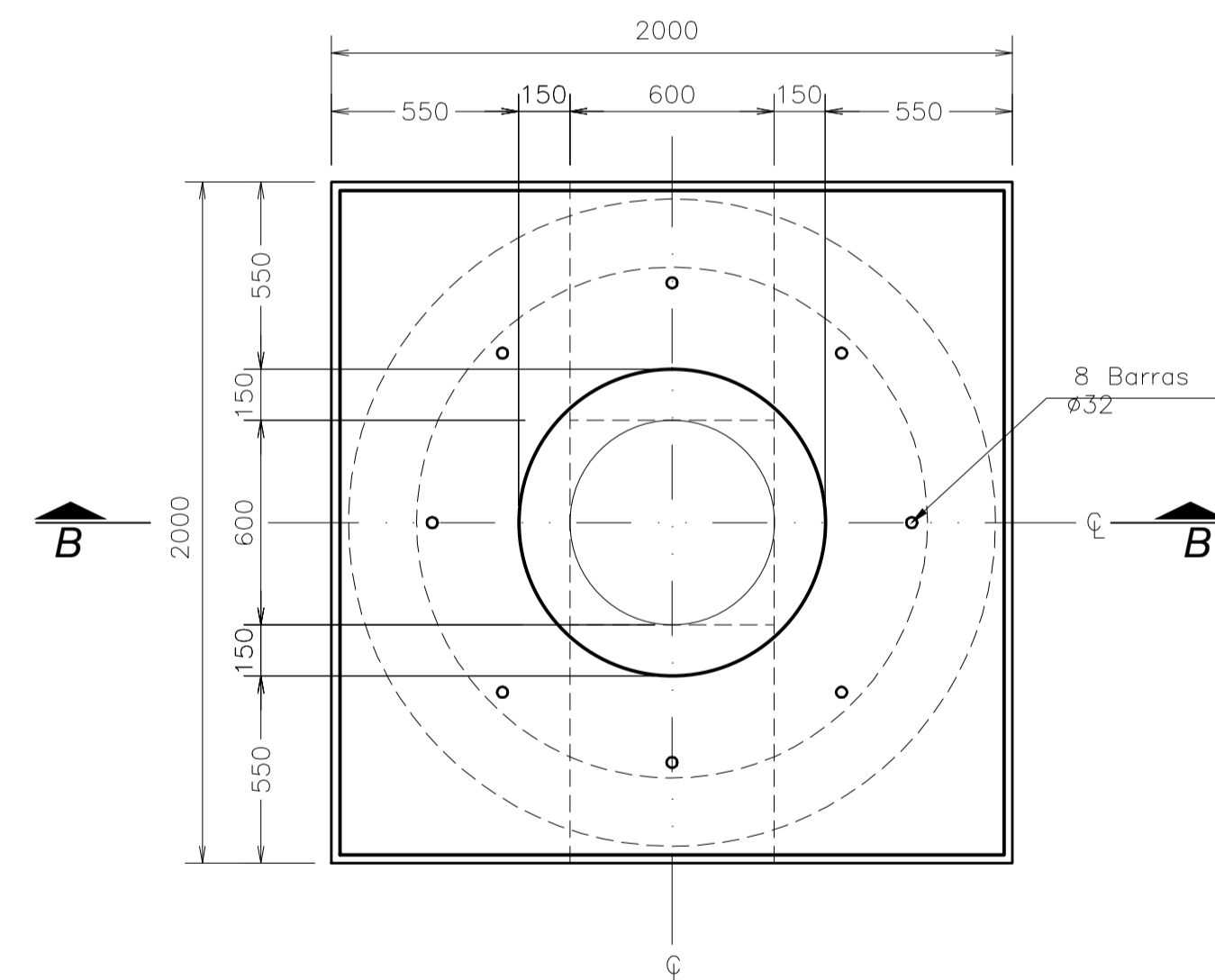
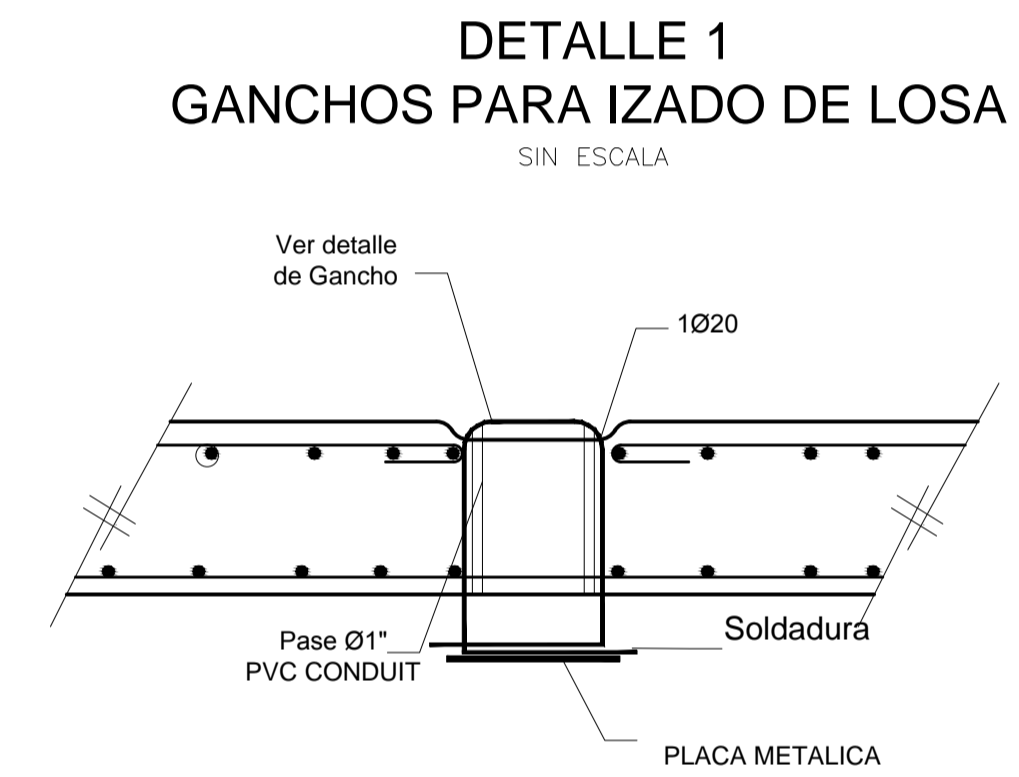
PLANTA DE LOSA DESMONTABLE: Geometria
ESCALA 1:20



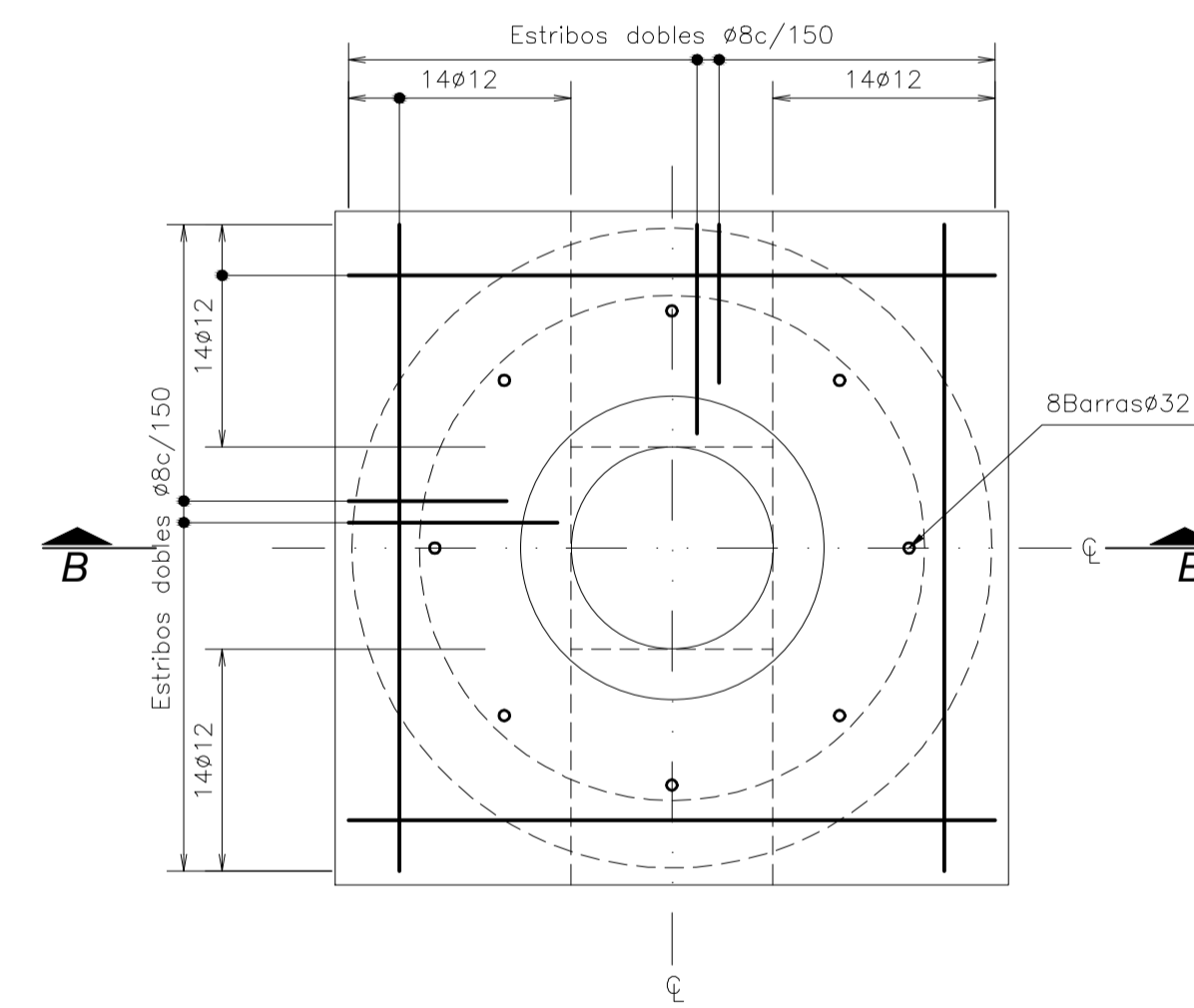
PLANTA DE LOSA DESMONTABLE: Armadura
ESCALA 1:20



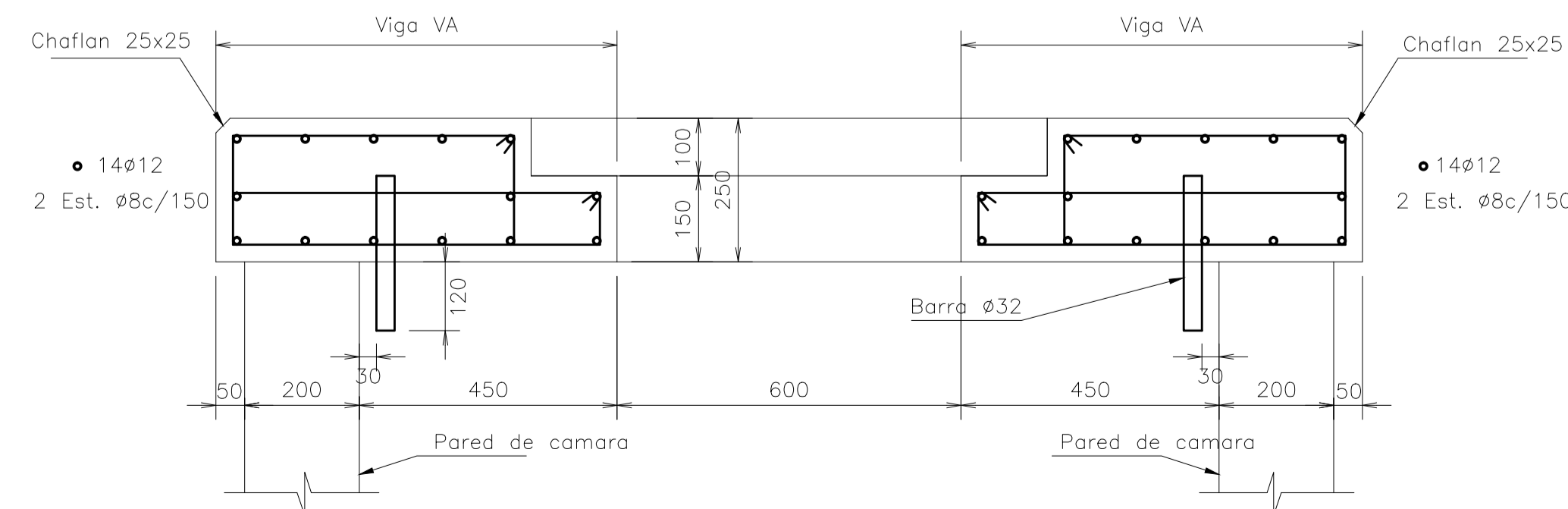
SECCION A-A
ESCALA 1:10



PLANTA DE LOSA DESMONTABLE: Geometria
ESCALA 1:20



PLANTA DE LOSA DESMONTABLE: Armadura
ESCALA 1:20



SECCION B-B
ESCALA 1:10

MATERIALES

HORMIGON ESTRUCTURAL: $f'c = 350 \text{ kg/cm}^2$ (Losa superior)

ACERO DE REFUERZO : $f_y = 4200 \text{ kg/cm}^2$

NOTAS

- Generales:**
- Las medidas están dadas en milímetros mientras no se indique otra unidad.
 - Las medidas prevalecen sobre la escala del dibujo.
 - Este plano reemplaza al ALC-035-1/2 y ALC-035-2/2
- Hormigón:**
- El hormigón deberá tener una resistencia a la compresión a los 28 días de 350 kg/cm²; se deberá utilizar aditivos impermeabilizantes y acelerantes de fraguado libre de cloruro.
- Acero:**
- El acero de refuerzo para la cámara será de $f_y = 412 \text{ MPA}$ (4200 kg/cm²), acero soldable norma INEN 2167
 - El recubrimiento del acero de refuerzo será: tapa 25 mm
- Especificaciones:**
- Para mayor información referirse a las normas técnicas de Interagua.
- Varios:**
- Para sellar las juntas entre las tuberías y muros de la cámara, se utilizará IGAS NEGRO; como ligante entre el producto y las superficies de los juntas, se utilizará IGOL IMPRIMANTE
 - Las tapas metálicas de H.D. serán de fundición de grafito esferoidal según norma ISO 1083, conforme a la clase D-400 de la norma EN-124.
 - El cuerpo de la Tapa de Cámara D-400 y la base están fabricados en Hierro Ductil, Grado 60-55-06 según norma ASTM A 536.
 - La carga de Ensayo de la Tapa es de 400 KN según norma EN-124
 - Ver norma Técnica de Producto NTP-IA-003
 - Ver rotulación de Tapa en ESQ-555

REVISION

REV. N°	FECHA	DESCRIPCION	CONCELEBRADA	DIS.	REV.	APRUB.
2	05/03/2012	OPTIMIZACION ESTRUCTURAL	CONCELEBRADA	F.L.T.	N.C.M.	

SUB-GERENCIA DE OBRAS
Interagua

CONSULSISMICA
SISMICA

PROYECTO: **ALCANTARILLADO**
Losa superior desmontable y tapa para Camaras de inspección de AASS y AALL
Ø 8"-18" y Ø 20"-33"

PLANTA, SECCION Y DETALLES ESTRUCTURALES

ALC-035 REV.2